

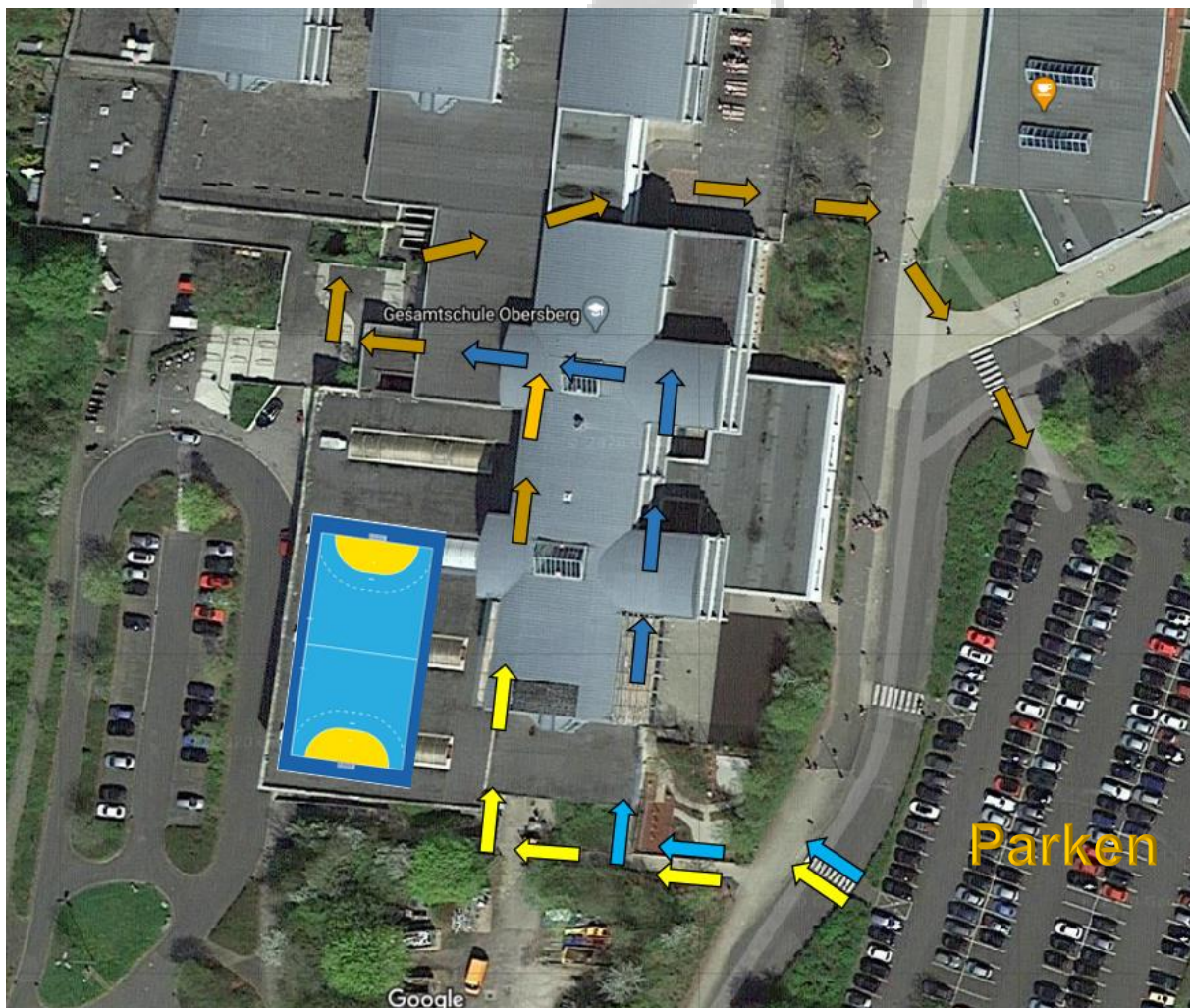
TV Hersfeld - Handball

Hygienekonzept Spielbetrieb



Waldhessenhalle

Alle Mannschaften, Heim- und Gastmannschaften werden angehalten ausschließlich den oberen Parkplatz zu nutzen. Betreten der Halle erfolgt wie im Übersichtsplan dokumentiert. Der Sportlereingang ist für alle direkt am Spiel teilnehmenden Personen vorbehalten. Alle anderen nehmen den mit Zuschauer gekennzeichneten Eingang. Die Sportler verlassen die Halle über den Haupteingang. Zuschauer werden im Einbahnstraßenprinzip den gegenüberliegenden Eingang nutzen. Die Beschilderung ist vor dem Spieltag anzubringen.



← Blaue Markierung „Sportler“

← Gelb/Orange „Zuschauer“

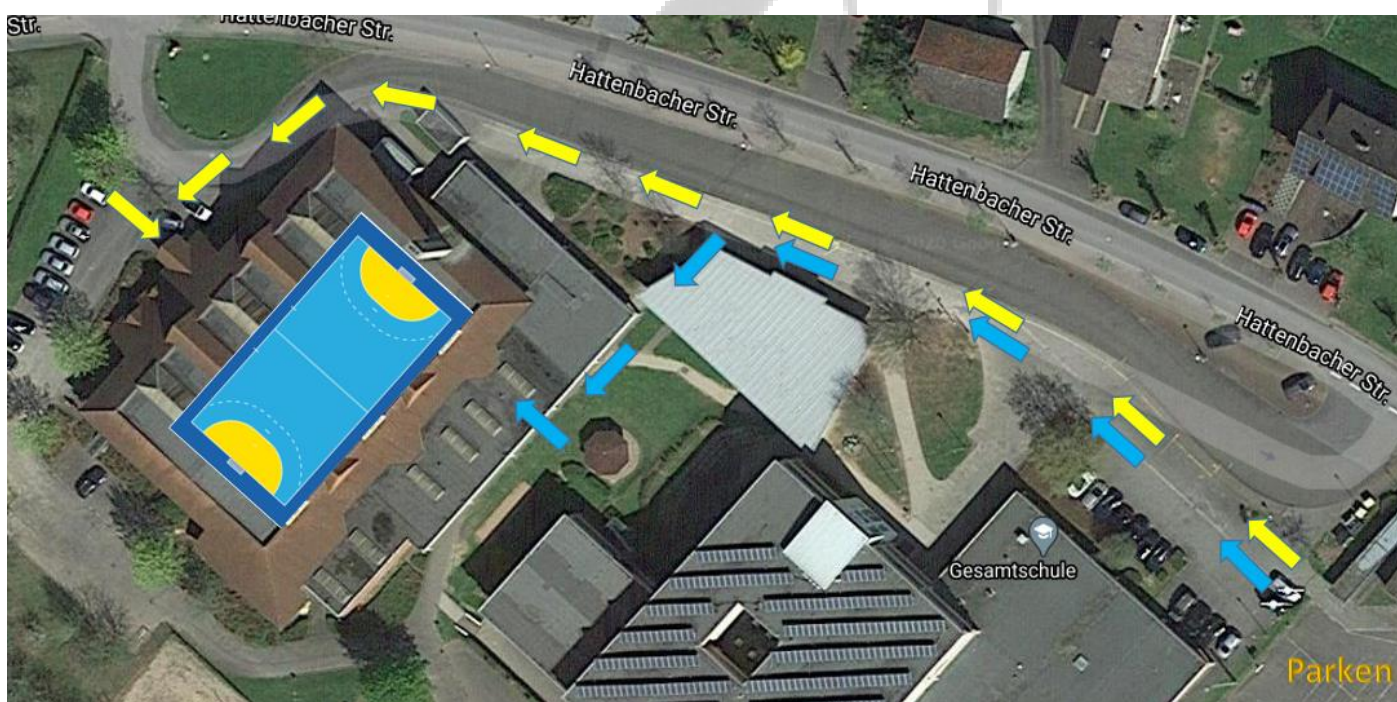
TV Hersfeld - Handball

Hygienekonzept Spielbetrieb



Großsporthalle Niederaula

Alle Mannschaften, Heim- und Gastmannschaften werden angehalten den Schulparkplatz zu nutzen. Die Parkfläche vor dem Haupteingang ist für die Funktionskräfte vorbehalten. Betreten der Halle erfolgt wie im Übersichtsplan dokumentiert. Der Sportlereingang ist für alle direkt am Spiel teilnehmenden Personen vorbehalten. Alle anderen nehmen den mit Zuschauer gekennzeichneten Haupteingang. Sportler und Zuschauer verlassen unter Berücksichtigung der Hygiene und Abstandsregeln die Halle auf den gleichen Weg wie sie die Sportstätte betreten haben. Die Beschilderung ist vor dem Spieltag anzubringen.



← Blaue Markierung „Sportler“

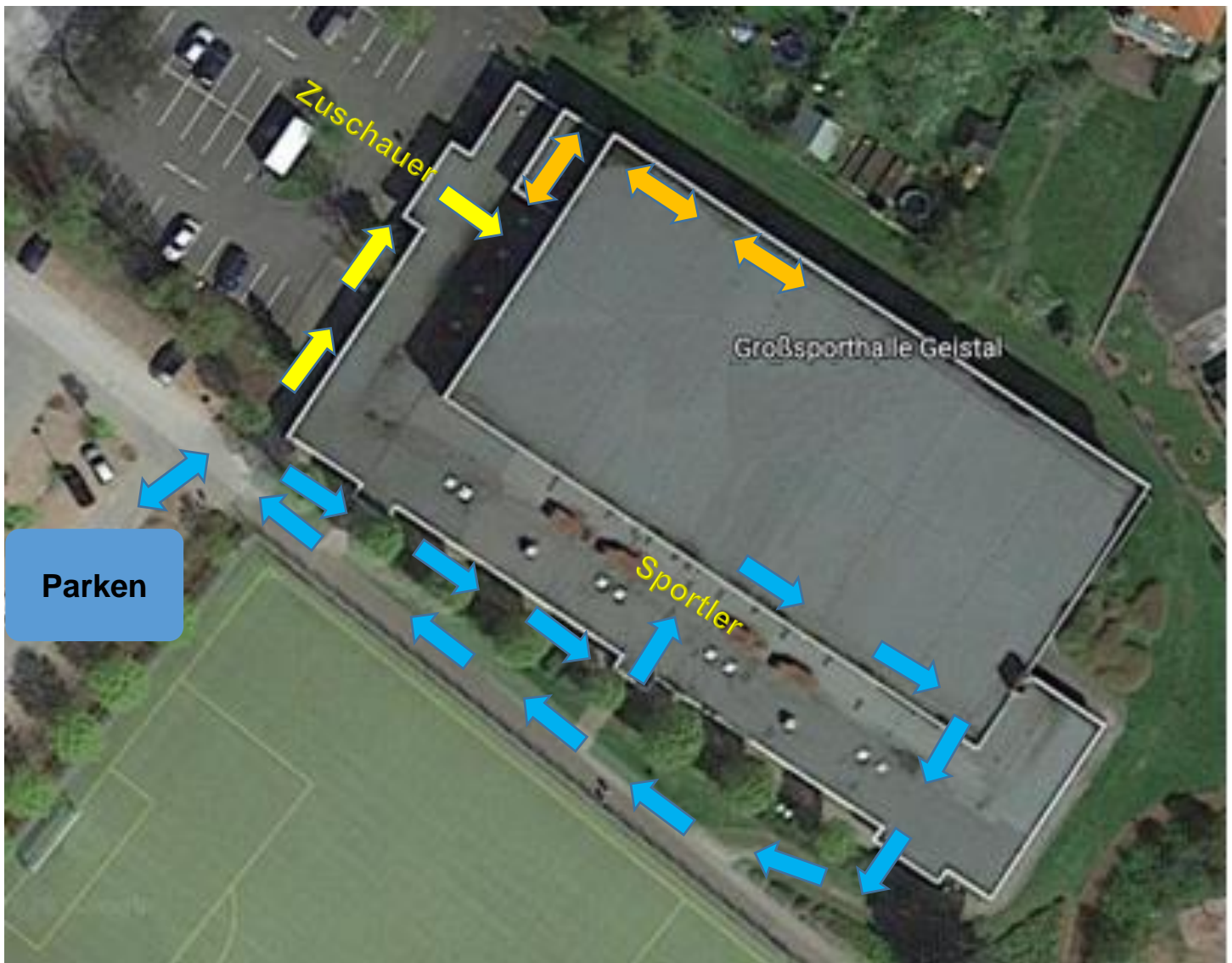
← Gelb/Orange „Zuschauer“

Geistalhalle

Alle Mannschaften, Heim- und Gastmannschaften werden angehalten den großen Parkplatz zu nutzen. Die Parkfläche vor dem Haupteingang ist für die Funktionskräfte vorbehalten. Betreten der Halle erfolgt wie im Übersichtsplan dokumentiert. Der Sportlereingang (mittlerer Eingang rechts der Hallen entlang) ist für alle direkt am Spiel teilnehmenden Personen vorbehalten. Für Sportler/innen und alle direkt am Spiel beteiligten wird kein Zugang über den Haupteingang gewährt. Alle anderen nehmen den mit Zuschauer gekennzeichneten Haupteingang. Zuschauer verlassen unter Berücksichtigung der Hygiene und Abstandsregeln die Halle auf den gleichen Weg wie sie die Sportstätte betreten haben. Sportler werden nach dem Einbahnstraßenprinzip die Halle durch den hinteren Eingang verlassen. Die Beschilderung wird vor dem Spieltag angebracht.

TV Hersfeld - Handball

Hygienekonzept Spielbetrieb



← Blaue Markierung „Sportler“

← Gelb/Orange „Zuschauer“

1. Die Heimmannschaften kommen wie im Trainingskonzept beschrieben bereits umgezogen in die Halle. Straßenschuhe werden in der Halle gewechselt und lediglich die Spielkleidung angezogen. Nach dem Spiel wird die Sportstätte zügig wieder verlassen. Beim Duschen ist auf die Distanzmaßnahmen und kurze Verweildauer zu achten.
2. Auf Fahrgemeinschaften sollte verzichtet werden. Im Notfall ist die Nase-Mund-Bedeckung verpflichtend zu tragen.
3. Es wird darauf geachtet, dass der Mindestabstand von 1,5m und die Maskentragepflicht eingehalten wird.
4. Jede Mannschaft ist verpflichtet eine Liste aller Beteiligten dem Hygienebeauftragten auszuhändigen.

TV Hersfeld - Handball

Hygienekonzept Spielbetrieb



Folgende Daten werden erfasst:

- Name, Vorname
 - Anschrift
 - Telefonnummer
 - Kontaktabfrage (über die letzten 14 Tage zu Corona)
5. Jede(r) Teilnehmende muss folgende Voraussetzungen erfüllen:
 - Es bestehen keine gesundheitlichen Einschränkungen oder Krankheitssymptome.
 - Es bestand für mindestens zwei Wochen kein Kontakt zu einer infizierten Person.
 - Vor und nach der Sporteinheit müssen Mund-Nasenschutz-Bedeckung getragen werden.
 - Die Hygienemaßnahmen (Abstand halten, regelmäßiges Waschen und Desinfizieren der Hände) sind verstanden und werden eingehalten.
 6. Schiedsrichter, Zeitnehmer, Sekretäre und evtl. Wischer und medizinisches Personal wird ebenfalls in einer Kontaktverfolgungsliste aufgenommen und diese dem Hygienebeauftragten ausgehändigt.
 7. **Ohne Abfrage erfolgt kein Zutritt zur Halle.**
 8. Der Zugang zur Halle erfolgt wie oben beschrieben. Ausgang erfolgt der Beschilderung folgend (wenn möglich Einbahnstraße) bzw. den Haupteingang.
 9. In den Ein- und Ausgängen gibt es die Möglichkeit sich die Hände mit Seife oder Desinfektionsmittel zu reinigen.
 10. Zugang zum Spielfeld haben nur direkt Spielbeteiligte.
 11. Bedarf es einer medizinischen oder physiotherapeutischen Behandlung, so ist hier ein separater Raum zu wählen, in dem sich nur der zu Behandelnde und der Physiotherapeut (Arzt) aufhalten. Hier ist ebenfalls die Mund-Nasen-Bedeckung zu tragen.
 12. Bei Behandlung eines Spielers/in darf das med. Personal von Außerhalb das Spielfeld betreten. Hier gilt ebenfalls das Tragen der MNB.
 13. Für Schiedsrichter und die technische Besprechung werden separate Räumlichkeiten zur Verfügung gestellt. Die maximale Belegung dieser Kabine wird auf 3 Personen beschränkt. Eingabe der PINs erfolgt einzeln nach Aufforderung.
 14. Am Kampfgericht sind Zeitnehmer und Sekretär durch eine Acrylwand getrennt. Die Kampfrichtertische werden vor dem Spiel desinfiziert. Das Kampfgericht ist angehalten Einmalhandschuhe zu tragen oder die Bedienelemente mit Folie abzudecken. Mund-Nasenschutz-Bedeckung ist zu tragen, wenn der Abstand von 1,5m zu den Offiziellen der Bänke nicht eingehalten werden kann.
 15. Wischer tragen Mund-Nasen-Bedeckung und Einmalhandschuhe.

TV Hersfeld - Handball

Hygienekonzept Spielbetrieb



Zuschauer

1. Die Zuschauerzahl wird im ersten Step auf 50 (3qm Zone) begrenzt.
2. Personen ohne Mund-Nasen-Bedeckung ist der Zugang zu den Sportstätten (Hallen) untersagt.
3. In den Hallen werden Zonen eingerichtet (Heim/Gast), in denen festgelegte Sitzplätze (3m²) definiert sind. Eine Gruppenbildung ist zulässig sofern sie offiziellen Bestimmungen entsprechen.
4. Es werden pro Gast-Jugendmannschaft nur 15 Zuschauer zugelassen. Da die auswärtigen Jugendlichen unter Coronabestimmungen transportiert werden müssen, wurde die Zahl der auswärtigen Zuschauer durch den HHV festgelegt. Bei den Seniorenmannschaften wird im ersten Schritt ohne Gastzuschauer geplant.
5. Alle Zuschauer werden sich ebenfalls in eine Nachverfolgungsliste eintragen. Die Liste wird mit den Mannschaftslisten ebenfalls für 4 Wochen archiviert und danach durch den Hygienebeauftragten nach den DSGVO Bestimmungen vernichtet. Personen die der Datenaufnahme nicht zustimmen erhalten keinen Zutritt zur Halle.
6. Auf dem gesamten Sportgelände (vor und in der Halle) ist die Mund-Nasen-Bedeckung zu tragen. Diese darf erst auf dem Sitzplatz abgenommen werden.
7. Wir bitten darum, auch wenn es schwer fällt, auf lautes Anfeuern (Schreien) zu verzichten. Trommeln, Tröten und andere Blasinstrumente sind nicht genehmigt.
8. Nach dem Spiel ist die Halle umgehend zu verlassen.

Das Konzept wird dynamisch an die aktuellen Bestimmungen (RKI, Land Hessen, LSB, DHB, HHV und Landkreis HEF-ROF) anpasst.

Eine Erhöhung der Zuschauerzahl erfolgt nur unter Abstimmung mit der Behörde.

Auch wenn nicht alles aufgeführt wurde richten wir uns nach den DOSB 10 Leitblanken, DHB RETURN TO PLAY Spielbetrieb und den HHV Durchführungsbestimmungen bzw. Pandemie Empfehlungen.

Thomas Feick
Abteilungsleiter Handball
TV Hersfeld 1848 e.V.